



# Městský úřad Velké Pavlovice

Náměstí 9. května 700/40, 691 06 Velké Pavlovice



Čj.: MuVP-1123/2026  
Vyřizuje: Ing. Robert Valenta

## Věc: Poskytnutí informací dle zákona 106/1999 Sb., v platném znění

Odpověď na žádost o poskytnutí informací dle zákona 106/1999 Sb. o svobodném přístupu informacím ze dne 13.3.2026 - doplnění žádosti.

### PŘEDMĚT ŽÁDOSTI

Žádám o poskytnutí kopii všech existujících dokumentů vztahujících se ke stavbě zahradního domku a k úpravám (položené dlažbě) na obecním pozemku pare. č. 2258/1 v k. ú. Velké Pavlovice.


#### a) K zahradnímu domku

Žádám o kopie zejména těchto dokumentů:

1. Žádosti o povolení stavby nebo ohlášení stavby.
2. Rozhodnutí o povolení stavby, případně jiného aktu, na jehož základě byla stavba realizována.
3. Souhlas vlastníka pozemku (obce) s umístěním stavby
4. Ohlášení drobné stavby nebo jiného oznámení dle příslušných ustanovení stavebního zákona účinného v době realizace stavby.
5. Kolaudačního souhlasu, oznámení o užívání stavby nebo jiného dokumentu umožňujícího užívání stavby.
6. Dokumentů, ze kterých vyplývá povolený účel stavby a způsob jejího užívání (např. kolaudační souhlas, oznámení o užívání stavby, rozhodnutí o změně užívání stavby nebo jiné listiny, z nichž je patrný účel stavby).
7. Jiných dokumentů dokládajících právní titul k umístění stavby na uvedeném obecním pozemku.

#### b) K položené dlažbě a úpravám povrchu obecního pozemku Žádám o

kopie:

1. Žádosti nebo podání týkajících se položení dlažby nebo jiné úpravy povrchu obecního pozemku v prostoru před domem 
2. Rozhodnutí, souhlasů nebo jiných aktů obce či stavebního úřadu týkajících se těchto úprav.

e-mail: [bruckova@velke-pavlovice.cz](mailto:bruckova@velke-pavlovice.cz), mobil: +420 777 736 405, tel.: 519 365 342

3. Dokumentů stanovujících podmínky, rozsah nebo způsob provedení těchto úprav (je-li takový dokument k dispozici).

C) K užívání prostoru jako soukromé parkoviště Žádám o

kopie:

1. Dokumentů nebo rozhodnutí týkajících se vyhrazení, pronájmu, zvláštního užívání nebo jiného právního titulu k užívání části obecního pozemku pare. č. 2258/1 v k. ú. Velké Pavlovice, nacházejícího se v prostoru před domem č.p. [REDACTED], jako soukromé parkoviště.
2. Dokumentů nebo souhlasů týkajících se užívání obecního pozemku pare. č. 2258/1 v k. ú. Velké Pavlovice, nacházejícího se v prostoru před domem [REDACTED] jako soukromé parkoviště v souvislosti s podnikatelskou činností, zejména ve vztahu k provozu ubytovacího zařízení [REDACTED] kdy byl tento prostor ve veřejně dostupné inzerci tohoto ubytovacího zařízení prezentován jako „bezplatné soukromé parkoviště“ pro hosty.

Zahradní domek na pozemku p.č. 2258/1 v k.ú. Velké Pavlovice v prostoru před domem č.p. xx/xx. ulice v [REDACTED] Velké Pavlovice byl v řízení.

K údajům ze stavebního úřadu:

Je Vám poskytnuta informace o územním souhlasu ze dne 15.11.2017 pod č.j. MuVP-3327/2017 (kopie).

Vámi požadované veřejně dostupné informace naleznete na oficiálních stránkách města Velké Pavlovice.

## MĚSTSKÝ ÚŘAD VELKÉ PAVLOVICE

stavební úřad

Nám. 9. května 700/40  
691 06 Velké Pavlovice

---

SPIS. ZN.: výst.3095/2017- St  
Č.J.: MuVP - 3327/2017  
VYŘIZUJE: Stehlik Zdeněk  
TEL.: 519 365 348  
E-MAIL: stehlik@velke-pavlovice.cz  
DATUM: 15.11.2017

### ÚZEMNÍ SOUHLAS

Stavební úřad Městského úřadu ve Velkých Pavlovicích, jako stavební úřad příslušný podle § 13 odst. 1 písm. e) zákona č. 183/2006 Sb., o územním plánování a stavebním řádu (stavební zákon), ve znění pozdějších předpisů (dále jen "stavební zákon"), posoudil podle § 96 odst. 1, 2

e-mail: [bruckova@velke-pavlovice.cz](mailto:bruckova@velke-pavlovice.cz), mobil: +420 777 736 405, tel.: 519 365 342

a 4 stavebního zákona žádost o územní souhlas k záměru umístění stavby, kterou dne 23.10.2017 podala

XXXXXXXXXXXXXXXXXXXXXXXXXXXXXXXXXXXXXXXXXXXXXXXXXXXXXXXXXXXXXXXXXXXXXXXXXXXX

(dále jen "žadatel"), a na základě tohoto posouzení podle § 96 odst. 4 stavebního zákona a § 15a vyhlášky č. 503/2006 Sb., o podrobnější úpravě územního rozhodování, územního opatření a stavebního řádu

### **v y d á v á   ú z e m n í   s o u h l a s**

s umístěním stavby

#### **zpevněná plocha**

(dále jen "stavba") na pozemku parc. č. 2258/1 v katastrálním území Velké Pavlovice.

Druh a účel umísťované stavby:

- Je navržena zpevněná (rozebíratelná) plocha obdélníkového půdorysného tvaru o základních rozměrech 8.0 x 3.6 m, která bude zhotovena z betonové dlažby ložené do zhutněného šterkové podlaží. Zpevněná plocha bude sloužit pro parkování osobního automobilu k rodinnému domu Velké Pavlovice č.p. xx, V Údolí xx a přístřešek 3x3m<sup>2</sup> pro uskladnění potřeb domácnosti.

Umístění stavby na pozemku:

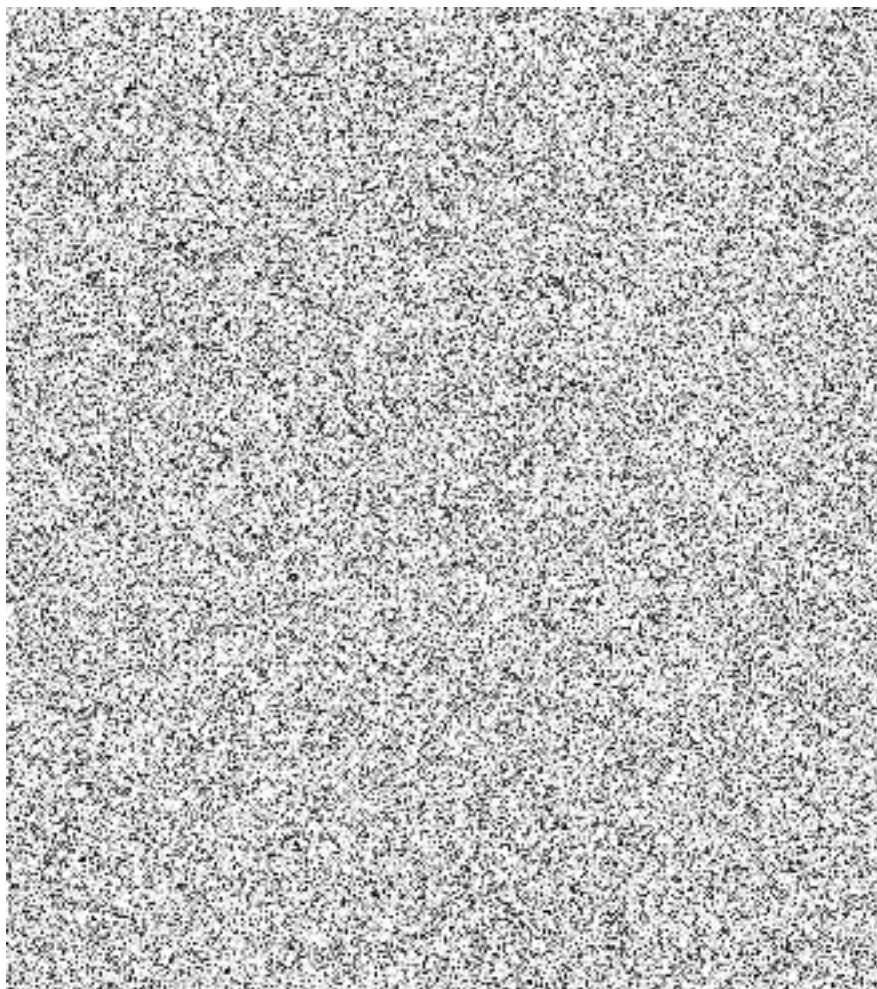
- Navržená plocha s přístřeškem bude umístěna na pozemku parc. č. 2258/1 v katastrálním území Velké Pavlovice, a to v souladu se situačním zákresem, který je přílohou územního souhlasu.

Vymezení území dotčeného vlivy stavby.

- Vlivy stavby nepřesáhnou hranice stavebních pozemků, na kterých bude zpevněná plocha umístěna.
- V zájmovém území výše uvedené stavby se nachází nadzemní vedení NN. Při provádění zemních nebo jiných prací, které mohou ohrozit předmětné distribuční a sdělovací zařízení, jste povinni dle zákona č. 399/2006 Sb. a nařízení vlády č. 591/2006 Sb., učinit veškerá opatření, aby nedošlo ke škodám na rozvodném zařízení, na majetku nebo zdraví osob elektrickým proudem.
  - dle vyjádření společnosti E.ON Servisní, s.r.o., zn. S40325-16211361 ze dne 17.10.2017
- Dojde ke střetu se sítí elektronických komunikací společnosti Česká technická infrastruktura, a.s. Ochranné pásmo SEK je v souladu s ustanovením § 102 zákona č. 127/2005 Sb., o elektronických komunikacích a o změně některých souvisejících zákonů stanoveno rozsahem 1,5 m po stranách krajního vedení SEK.
  - dle vyjádření společnosti Česká technická infrastruktura, a.s., č.j.: 730260/17 ze dne 2.10.2017
- Plynárenské zařízení je chráněno ochranným pásmem dle zákona č. 458/2000 Sb. ve znění pozdějších předpisů. Při realizaci uvedené stavby budou dodrženy podmínky pro provádění stavební činnosti v ochranném pásmu plynárenského zařízení:
  - dle vyjádření společnosti GridServices, s.r.o. , zn. 5001596116 ze dne 20.10.2017



**Příloha:**



S pozdravem

Bc. Jana Brůčková  
Digitálně podepsal  
Bc. Jana Brůčková  
Datum: 24.03.2026  
10:03:35 SEČ

Bc. Jana Brůčková  
Tajemnice MěÚ